

文字
も

輪郭
も

図形
も

どんな形も自由自在にカット！

小型カッティングマシン

silhouette

CAMEO®で、

シルエットカメオ

付属の
ソフトウェアから
データを送信！

作ろう！

アクセサリ編

このマシンでカットします！





くるみボタン ヘアゴム

詳しくは、4ページへ

／CAMEO4なら／
布が切れる！

／CAMEO4なら／
プラ板が切れる！

プラ板 アクセサリー

詳しくは、5ページへ

Silhouette CAMEO4 で、 アクセサリーを作ろう！

ハンドメイド品をもっと簡単に作りたい！写真映えするパッケージも作りたい！
そんな方にお勧めなのが、小型カッティングマシンSilhouette CAMEO！
ハンドメイドアクセサリーによく使われている布やプラ板、合成皮革など、様々な
素材がカットできるので、今までハサミやカッターを使って切っていたものも
Silhouette CAMEOにお任せ！
厚い紙も簡単にカットできるので、パッケージもお好みの素材やお好みのデザインで
自分で作れます！

パーティー マスク

詳しくは、6ページへ

＼ CAMEO4 なら！

合皮も
切れる！

Enjoy Party!!

welcome
- To the world

オリジナル ポーチ作り

CAMEO4で、

詳しくは、7ページへ

小型カッティングマシン
シルエットカメオ4 ホワイト

SILH-CAMEO-4-WHT-J

オープン価格

Silhouette CAMEO4 は、家庭や学校、オフィスで使える自分専用のカッティングマシンです。初めて使う方でも、紙やカッティングフィルム等のさまざまな素材を簡単にデザイン、カットすることができます。

＼ カラーバリエーションもご用意！ /



ブラック



SILH-CAMEO-4-BLK-J

WEB 限定：ピンク



SILH-CAMEO-4-PNK-J

11月
発売予定

くるみボタンのヘアゴムを作ろう!



好きな布を丸くカットして作るくるみボタンも、
Silhouette CAMEOがあれば、印つけ不要でまとめてカットできます。



【用意するもの】

- Silhouette CAMEO4 一式
- ローターブレード (別売)
- カッティング用台紙 (標準付属)

▼ 市販品をご用意ください。

- ・ PC
- ・ 布
- ・ くるみボタンキット
- ・ ヘアゴム

別売

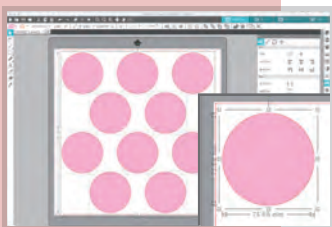
ローターブレード
CAMEO4 用
型番:
SILH-BLADE-ROTARY



刃先が円状に
なっています



【作り方】



1 | カットデータの作成

専用ソフトウェア Silhouette Studio で、カットデータを作成します。
形をコピーをするだけで、同じものがたくさん作成できます。
SilhouetteCAMEO には 100 点のフリーコンテンツが付属しています。

Silhouette
Studio

テンプレートや、図形の作成・編集・結合等、文字入力、画像トレース機能
などを使って、カットデータの作成ができます。



2 | 布をセット・カットスタート

布のカットに最適なローターブレードをセットします。
カットしたい布をカッティング用台紙に貼り付け、
Silhouette CAMEO にセットし、カットスタートします。



3 | カットした布を剥がし、加工

カッティング用台紙に貼り付いている、カットされた布を丁寧に剥がして、
くるみボタンキットを使って組み立てれば完成です。

プラ板 アクセサリー を作ろう！

プラ板も Silhouette CAMEO を使えば、気軽にたくさんパーツを作ることができます。
 手描きの絵がカットできる PixScan 用台紙や、印刷できるプラ板を使えば、輪郭に合わせたカットもできます。

【用意するもの】

- Silhouette CAMEO4 一式
- オートブレード (標準付属)
- カッティング用台紙 (標準付属)
- シュリンク ホワイト (別売)

▼ 市販品をご用意ください。

- ・ PC
- ・プリンタ
- ・オーブントースター
- ・アクセサリー用パーツ

別売

シュリンク ホワイト
 型番：
 MEDIA-SHRINK-WHT



別売

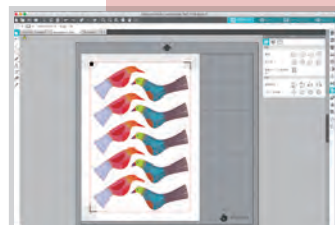
スタータークット
 ジュエリー
 型番：
 KIT-JEWELRY



【作り方】

1 | 印刷データ・カットデータの作成

Silhouette Studio で、印刷するデータとカットデータを作成します。
 イラストや写真を使用する場合は、データに位置合わせ用のトンボマークをデータに付け足します。



スタータークット
 ジュエリーには
 プラ板用のデータが 10 点取得できるダウンロードカードが付属しています。
 データは Silhouette Design Store からダウンロードできます。

2 | プリンタで印刷したプラ板をマシンにセット

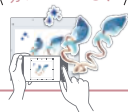
インクジェットプリンタで印刷したプラ板をカッティング用台紙に貼り付け、
 Silhouette CAMEO にセットし、スタートします。



手描きの絵を
 カットする時は

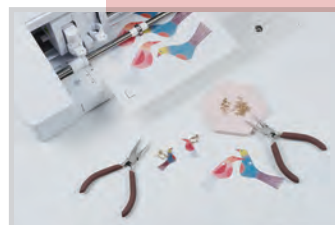
別売の PixScan 用台紙に貼りつけたイラストや画像などを
 カメラやスマートフォン、タブレット、スキャナーで
 キャプチャし、Silhouette Studio に読み込むことで、
 簡単にイラストの位置に合わせたカットができます。

イラストに合わせた
 カットもできる！



3 | トンボ読み取り後カット・加工

トンボを自動的に読み込み、印刷したデータに合わせたカットが始まります。
 カットが終わったら、カッティング用台紙に貼りついているプラ板を丁寧に
 剥がします。
 トースターで温めて縮め、アクセサリーパーツにつければ、プラ板アクセサリー
 の完成です。



パーティーマスクを作ろう!

Silhouette CAMEO なら合成皮革も切れるので、パーティーの仮装に使うマスクも人数分用意するのも簡単です。

「CAMEO 4 なら!

合皮も
切れる!



【用意するもの】

- Silhouette CAMEO4 一式
- クラフトブレード (別売)
- カッティング用台紙 強粘着 (別売)

▼ 市販品をご用意ください。

- ・ PC
- ・ 合成皮革

別売

カッティング用台紙
強粘着 12inch
型番: CUT-MAT-12ST



11月
発売予定

別売

クラフトブレード
CAMEO4 用
型番: SILH-BLADE-KRAFT-2

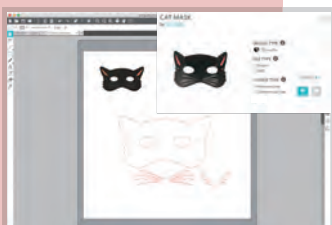


11月
発売予定

刃先が最大
3mm 出せます



【作り方】



1 | カットデータの作成

Silhouette Studio でカットデータを作成、または Silhouette Design Store で購入したデータを開きます。

※今回は Silhouette Design Store の #277337 Cat mask を使用しています。

Silhouette
Design Store

Silhouette Design Store では、世界中のクリエイターが作成した15万点近いカットデータが販売されており、お好みのデータを購入できます。



2 | 素材のセット・カット

厚い素材をカットできるクラフトブレードをセットします。
カットしたい合成皮革をカッティング用台紙 強粘着に貼り付け、
Silhouette CAMEO にセットし、カットします。



3 | カットした合成皮革を剥がし、加工

カッティング用台紙 強粘着に貼り付いている、カットされた合成皮革を丁寧に剥がし、リボン等をつければパーティーマスクの完成です。

他にも ...

Silhouette CAMEO4 が
あれば！

パッケージや、飾り付けも簡単！

他にも、紙やアイロンプリントシート、カッティングフィルム等、多種多様な素材がカットできるので、アイデア次第で様々なオリジナルアイテムが作れます。



【用意するもの】

- Silhouette CAMEO4 一式
- オートブレード (標準付属)
- カッティング用台紙 (標準付属)
- アイロンプリントシート (別売)

▼ 市販品をご用意ください。

- ・ PC
- ・ プリンタ
- ・ プリント可能な厚紙
- ・ アイロン

別売

アイロンプリントシート
スムーズ
型番 :HEAT-12SM-○○○
(色により異なります)



1 | プレゼント用ポーチ

アイロンプリントシートを使えば、市販のポーチもオリジナルに。



2 | アクセサリー用台紙

スタンドタイプや吊り下げタイプなど、作り分けることも簡単です。



3 | POP・サイン

305mm 幅の用紙がカットできるので、大きなPOPなども作れます。

【Silhouette の豊富なサプライ品】

作業時に使えるツールから、特殊なメディア、初めてのかたでも手軽に使えるスターターキットなどをご用意しています。詳しくは Silhouette Japan の WEB サイトをご確認ください。

カッティング用台紙・ブレード

スタンダードメディア

スペシャルメディア

スターターキット



Silhouette CAMEO で
カット可能な素材・メディア

フィルム : 厚み 0.1mm 以下 (高輝度反射フィルム除く)
紙 : ケント紙 157g/m²、画用紙、はがき、スクラップブック用紙、
インクジェットフォト紙、バジル紙、0.5mm 厚紙

その他 : 布・合成皮革

※ カットする形状・素材により異なりますので、カットの際はテストカットをおこなってください。

Silhouette CAMEO4 スペック

最大カッティング範囲	3000mm(紙送り方向)
動作保証範囲	305 mm × 610 mm (台紙使用時)(*1) / 295 mm × 1016 mm (拡張時)
装着可能な用紙サイズ	A4(210mm)、LETTER(215.4mm)、 12inch(304.8mm)(ピンチローラ切替にて対応)
最大カット速度	300mm/s
最大カット圧	2.1N (210gf)
トンボ読み取り	あり (メディアの色によってはトンボが読み取れない場合があります。)
装着可能なペン本数	2 本
カッター / ペンの種類	超硬刃 / 市販ペン (*2)
カット可能な素材 (メディアによっては 切れない素材もあります。)	フィルム : 厚み 0.1mm 以下 (高輝度反射フィルム除く) 紙 : ケント紙 157g/m ² 、画用紙、はがき、スクラップブック用紙、 インクジェットフォト紙、バジル紙、0.5mm 厚紙 その他 : 布・合成皮革
インターフェース	USB2.0 (FULL-speed) ・ Bluetooth (内蔵)
定格電源	AC100-240V 専用アダプタ出力 DC24V (1.25A)
外形寸法 [W×D×H] (約)	570 x 195 x 170mm
質量 [重量] (約)	4.7kg
対応 OS	Windows 10 / 8.1 / 8 / 7、Mac OS X 10.9.5 以上 (intel Mac のみ対応)
保証期間	1 年
価格	オープン価格

* 1 : 別売のカッティング用台紙 24inch (CUT-MAT-24-3T) が必要です。付属のカッティング用台紙 (12 インチ) を使用時の動作保証範囲は 305 mm × 305 mm です。

* 2 : 別売のペンアダプター (PEN-HOLDER-C4) が必要です。ペンアダプター本体とともに、3 種の固定ネジが付属されています。市販ペンの太さに合わせて固定ネジを変更し、使用してください。
【固定ネジ】S (ライトブルー) : Φ8 ~ 9mm / M (ホワイト) : Φ9 ~ 10.2mm / L (グレー) : Φ10.2 ~ 11.3mm

＼ 公式 SNS で、多数の事例を更新中 ! /

フォロー
してね!

instagram



twitter



facebook



Ai Holdings Group

グラフィック株式会社

本社 〒244-8503 横浜市戸塚区品濃町 503-10

お問い合わせはこちらから

● お電話によるお問い合わせは



0570-016262

● 詳しい情報はこちら

www.silhouettejapan.jp

